

KBVISION-USA

CAMERA THÔNG MINH THƯƠNG HIỆU MỸ

HƯỚNG DẪN SỬ DỤNG PHẦN MỀM KBVIEW LITE

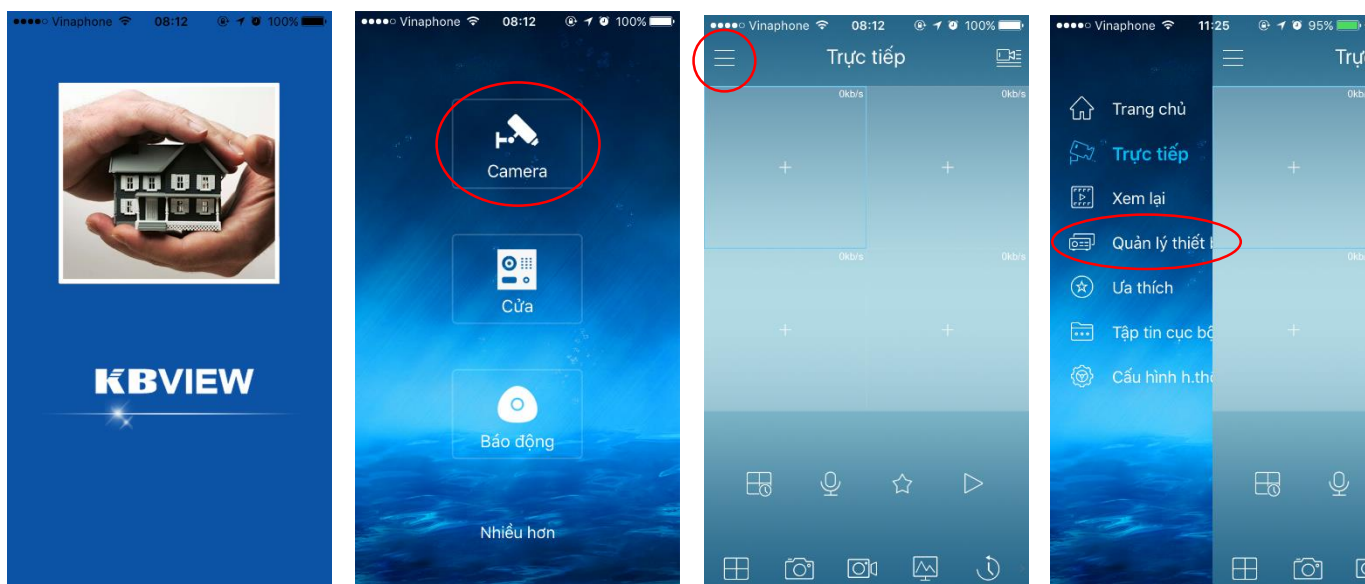
Ver. 1.0

GIỚI THIỆU

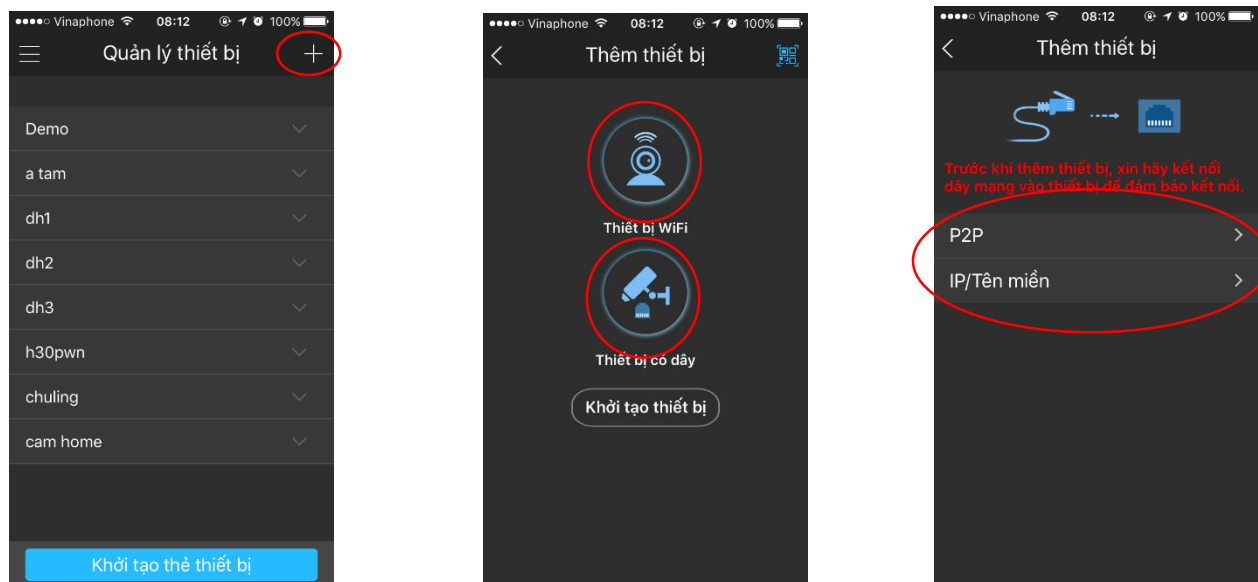
KBView Lite là phần mềm quản lý camera miễn phí dùng trên điện thoại (Android, iOS) của KBVISION-USA. Để giúp quý khách hàng dễ dàng sử dụng phần mềm KBView Lite để quản lý thiết bị camera của mình, KBVISION xin giới thiệu đến các bạn bản hướng dẫn sử dụng KBView Lite (cơ bản) để xem camera trên điện thoại.

1. Thêm thiết bị mới

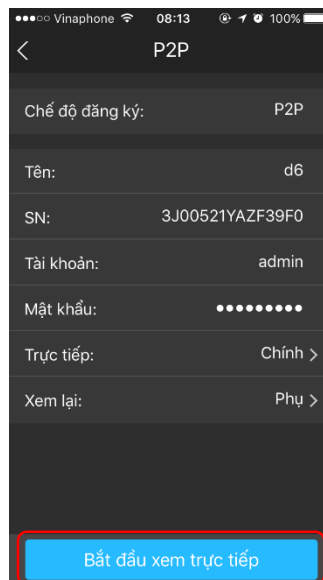
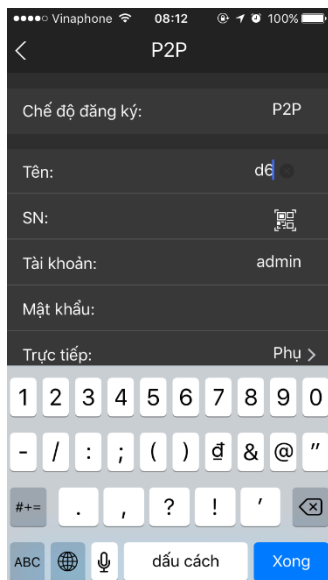
Bước 1: Mở phần mềm -> Chọn “Camera” -> Chọn biểu tượng Menu (3 gạch) ở góc trên bên trái -> Chọn “Quản lý thiết bị”



Bước 2: Bấm dấu “+” ở góc trên bên phải -> Chọn loại thiết bị -> Chọn phương thức kết nối

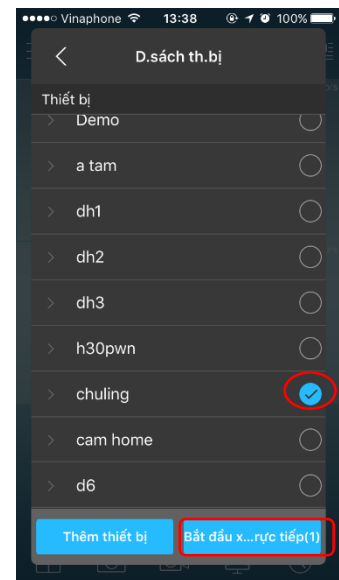
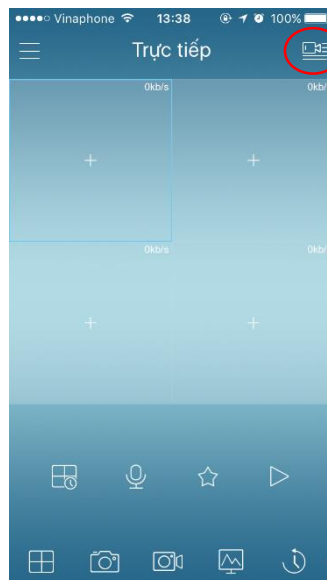
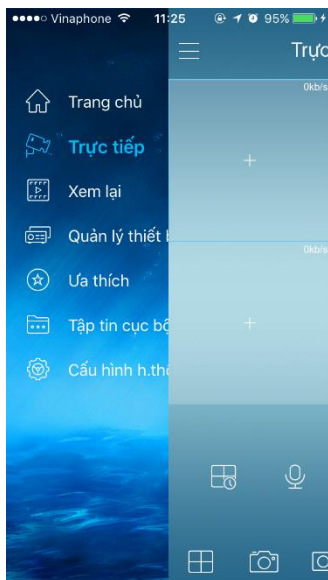


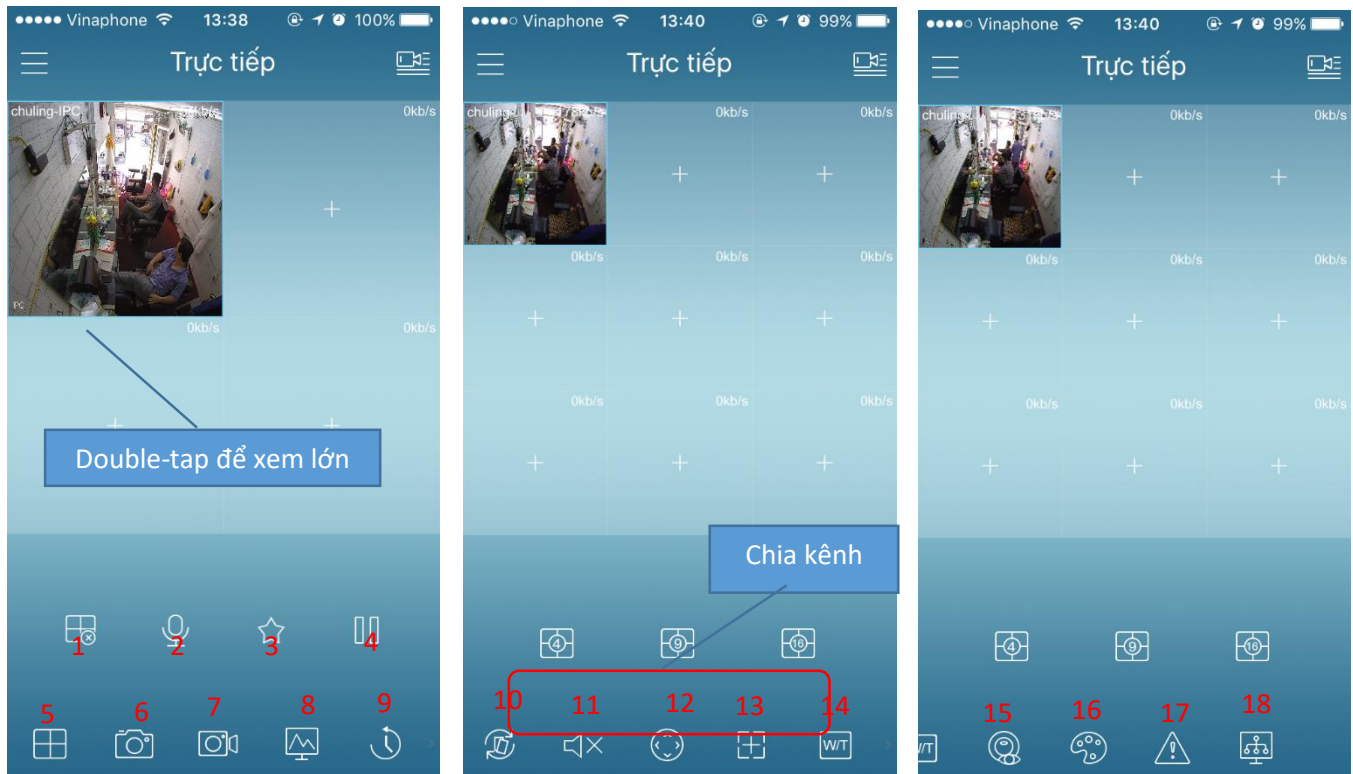
Bước 3: Nhập đầy đủ thông tin thiết bị -> Bắt đầu xem trực tiếp



2. Xem trực tiếp

Bước 1: Chọn Biểu tượng Menu -> Chọn “Trực tiếp” -> Chọn biểu tượng thiết bị ở góc trên bên phải màn hình -> Stick chọn vào thiết bị và kênh muốn xem -> Bắt đầu xem trực tiếp



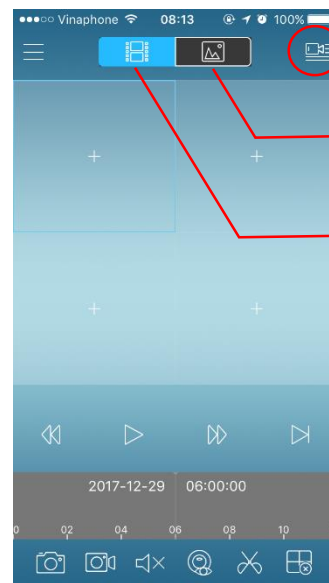
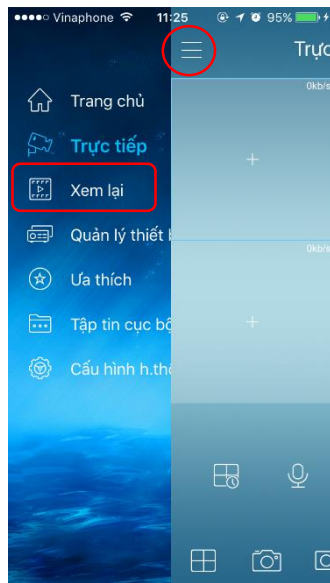


Bước 2: Trong giao diện xem trực tiếp sẽ có những biểu tượng như sau:

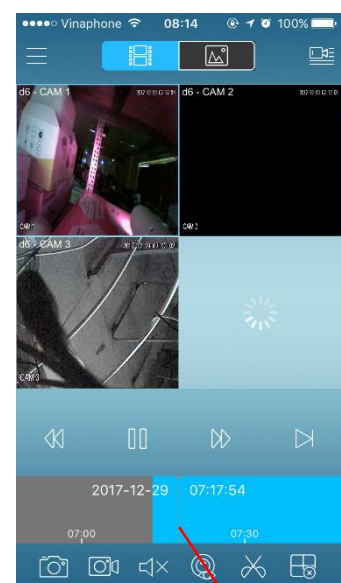
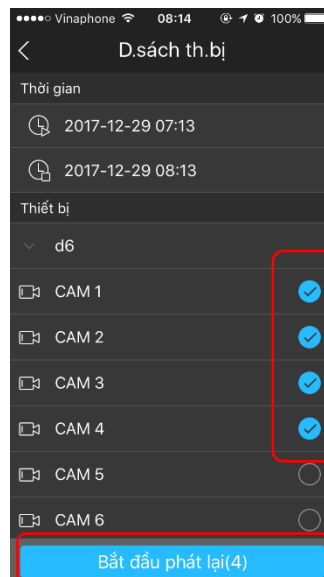
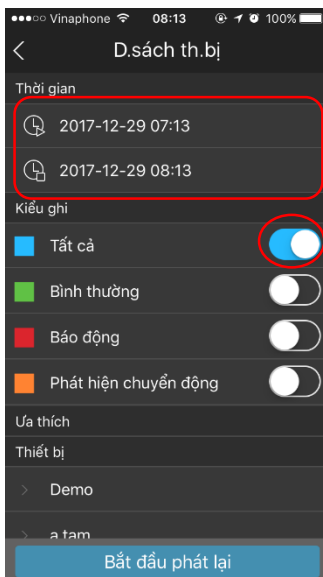
1	Đóng tất cả các kênh đang xem
2	Đàm thoại 2 chiều
3	Kênh ưa thích
4	Tạm dừng kênh đang xem
5	Chia khung hình (4 – 9 – 16)
6	Chụp snapshot kênh đang xem
7	Quay đoạn video trực tiếp kênh đang xem
8	Tùy chỉnh Encode kênh đang xem (Độ phân giải, tốc độ khung hình, bitrate)
9	Xem lại bản ghi
10	Xoay màn hình
11	Ngắt tiếng
12	PTZ
13	Focus
14	Iris
15	Fisheye view
16	Chỉnh màu sắc cho kênh đang xem
17	Đầu ra báo động
18	Chỉnh độ phân giải (Auto, HD, SD)

3. Xem lại

Bước 1: Chọn biểu tượng Menu -> Chọn “Xem lại” -> Chọn biểu tượng thiết bị góc trên bên phải.



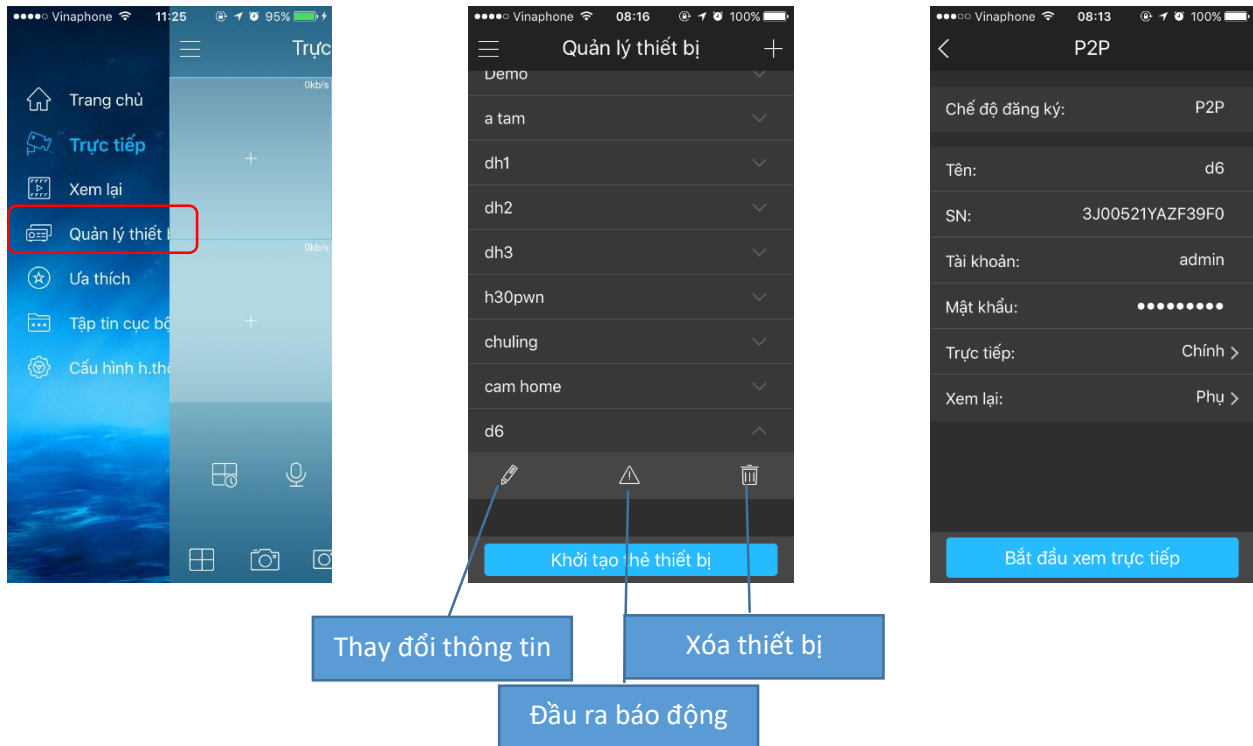
Bước 2: Chọn thời gian cần xem -> Chọn kiểu ghi hình (thường để “Tất cả”) -> Kéo xuống chọn thiết bị và kênh cần xem lại -> Bắt đầu phát lại



Trượt để tùy chỉnh thời gian

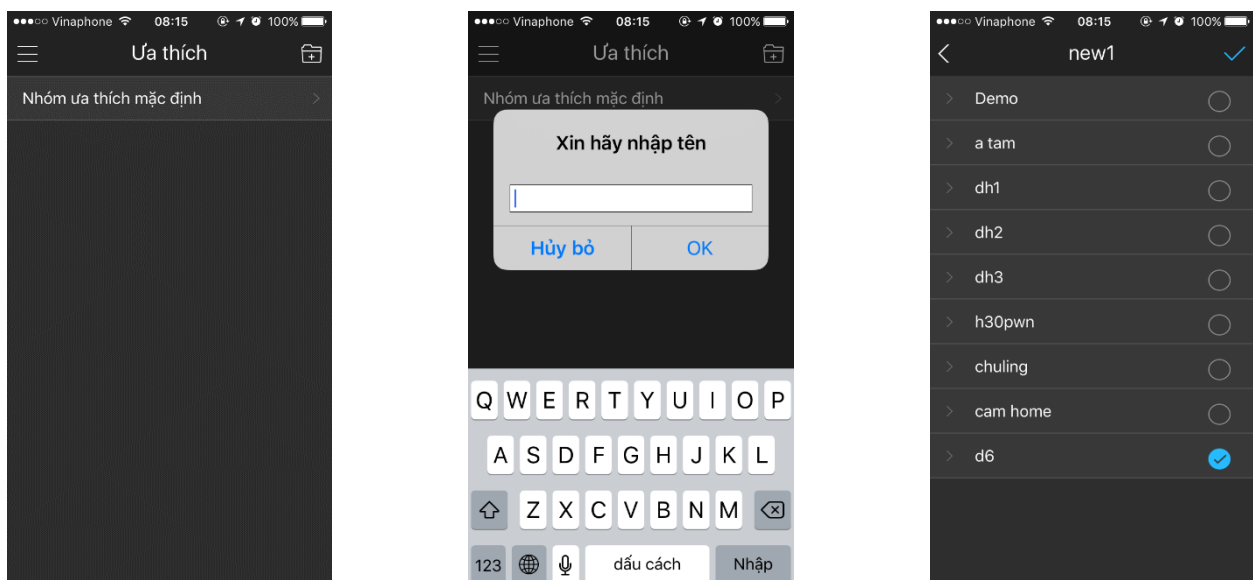
4. Quản lý thiết bị

Nếu bạn đã thêm thiết bị và muốn thay đổi thông tin thiết bị thì đây là nơi để làm điều đó. Bạn có thể thay đổi tên thiết bị, tài khoản, mật khẩu, dòng truyền, thiết lập báo động đầu hoặc xóa thiết bị. Ví dụ bạn thay đổi mật khẩu trên đầu ghi thì ở đây bạn cũng sẽ phải thay đổi mật khẩu để KBView Lite kết nối lại với thiết bị.



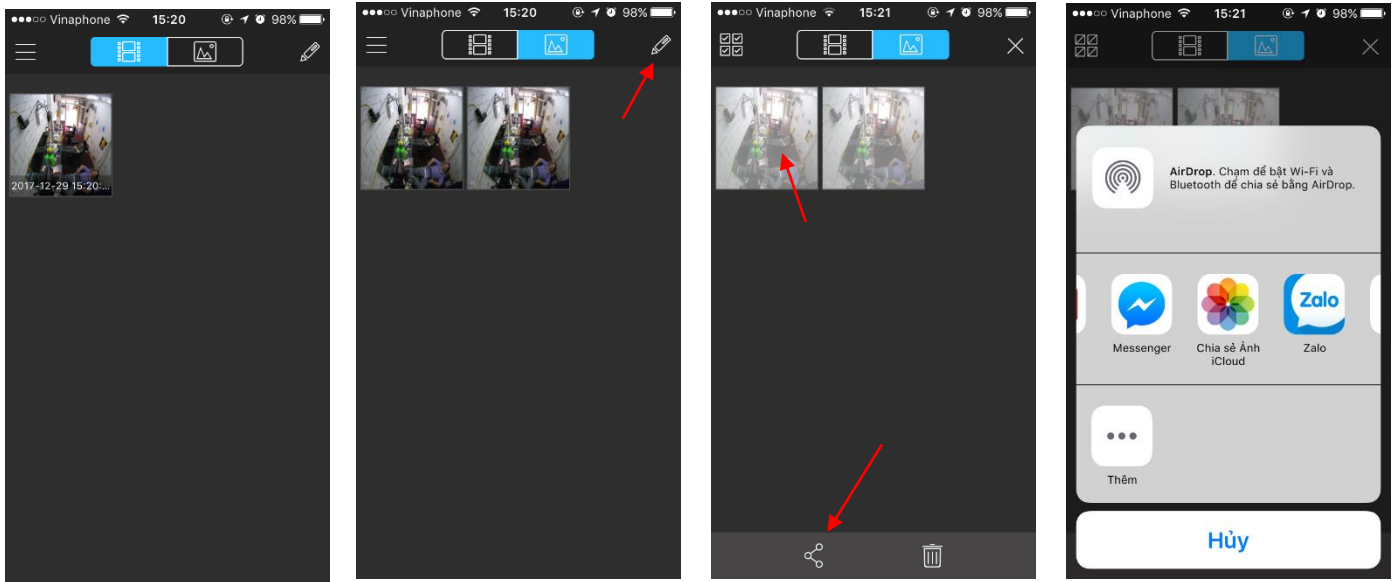
5. Ưu thích

Bạn có thể thêm kênh vào mục yêu thích của mình ở đây.



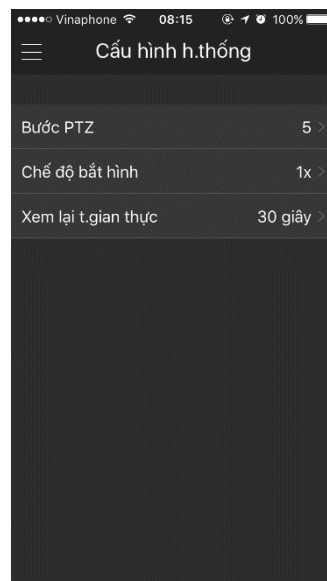
6. Tập tin cục bộ

Đây là nơi lưu trữ các đoạn ghi video và ảnh chụp snapshot. Các file này lưu trữ trên bộ nhớ của điện thoại, nên bạn có thể xem lại trong trình duyệt ảnh của điện thoại hoặc chia sẻ trực tiếp lên mạng.



7. Cấu hình hệ thống

Tùy chỉnh tốc độ PTZ, Chụp 1 lần 1/3/5 tấm ảnh, tùy chọn thời gian thực ...



- Nếu bạn muốn có tính năng Push báo động trực tiếp từ đầu ghi hoặc camera, chúng tôi khuyên dùng phần mềm : KBView Pro.